

Oszczędzając wodę, oszczędzasz pieniądze!



#### Nie marnuj wody

Myjąc zęby zawsze zakręcaj kran. Myjąc ręce nie odkręcaj kranu na pełną moc i ustawiaj średni strumień. Zamiast kąpieli wybieraj krótki prysznic.



#### Nie myj naczyń pod bieżącą wodą

Napełnij komorę zlewu wodą, umyj naczynia, a następnie wypłucz w czystej wodzie lub zainwestuj w zmywarkę.



#### Likwiduj przecieki w instalacji

Naprawiaj ciekące spłuczki i kapiące krany. Aby sprawdzić czy woda marnuje się w ten sposób, spisuj stan wodomierza wieczorem przed pójściem spać i rano po wstaniu.



#### Okresowo sprawdzaj zużycie wody

Kontrolując wskazania wodomierza i wdrażając domowy program oszczędzania wody zapobiegiesz wysokim rachunkom.

Firma BMETERS Polska od wielu lat obecna jest nie tylko na polskim i włoskim rynku, ale także na wielu innych rynkach zagranicznych. Kilkanaście lat wytrwałej pracy nad nowymi rozwiązaniami konstrukcyjnymi oraz ciągłe doskonalenie procesu produkcyjnego, zostały docenione przez Klientów.

Obecnie nasza firma jest jedną z największych międzynarodowych grup o zasięgu globalnym, produkujących urządzenia z zakresu opomiarowania wody i ciepła.

## OBSŁUGA I DZIAŁANIE wodomierzy z modułem radiowym



BMETERS POLSKA  
SP. Z O.O.

ul. Główna 60  
51-188 PSARY k. Wrocławia  
POLAND

Tel. + 48 71 388 90 83  
+ 48 71 388 90 04  
+ 48 71 387 84 67  
+ 48 71 387 90 11  
Fax + 48 71 387 15 37

[www.bmeters.pl](http://www.bmeters.pl)

[WWW.BMETERS.PL](http://WWW.BMETERS.PL)

## Obsługa i działanie wodomierzy z modułem radiowym

Dzięki wodomierzom BMETERS z modułem radiowym wszystkie wskazania wodomierzy w obrębie budynku są odczytywane jednocześnie i przekazywane drogą radiową, a więc nie wymagają obecności lokatora w mieszkaniu. Moduł radiowy przesyła wartość wskazania bieżącego, wskazania miesięczne oraz alarmuje o zarejestrowanych zdarzeniach tj. demontaż modułu czy przyłożenie magnesu.

Dzięki zdalnemu odczytowi zarządca unika błędów przy odczycie urządzeń oraz skraca czas odczytu. Eliminuje również konieczność wchodzenia do mieszkań. Dysponuje archiwum wskazań bezpośrednio na komputerze, a także otrzymuje komunikaty o próbach manipulacji przy wodomierzach.

### Wodomierz z modułem radiowym to:

- Krótki czas odczytu
- Wskazania wszystkich wodomierzy zarejestrowane w jednym czasie
- Brak błędów przy odczycie, szczególnie w miejscach z utrudnioną widocznością
- Archiwizacje wskazań bezpośrednio na komputerze
- Bezpośrednie komunikaty o próbach manipulacji przy urządzeniach pomiarowych

### Alarmy rejestrowane przez moduł:

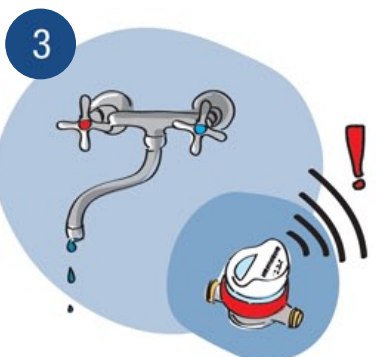
- Przyłożenie magnesu
- Demontaż modułu z wodomierza
- Przepływ wsteczny
- Przekroczenie przepływu maksymalnego
- Niski poziom baterii
- Brak przyrostu wskazań w okresie miesięcznym
- Wykrycie ciągłego przepływu - wycieki



Fale radiowe emitowane przez moduł nie są szkodliwe. Transmisja radiowa nie zagraża Tobie ani Twojej rodzinie.



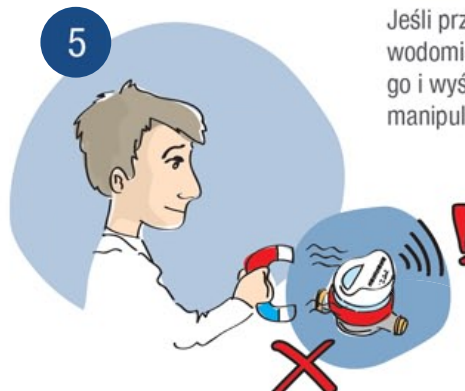
Moduł pozwala uzyskać odczyt z ostatnich 12 miesięcy. Dzięki temu wszyscy mieszkańcy są rozliczani precyzyjnie i w tym samym czasie.



Moduł rejestruje wszelkie nieprawidłowości na instalacji: przepływ wsteczny, wyciek wody oraz brak przyrostu wskazań.



Nie zakrywaj i nie zabudowuj wodomierza, zwłaszcza elementami metalowymi. Ogranicza to zasięg transmisji radiowej i może skutkować koniecznością wejścia do mieszkania w celu dokonania odczytu.



Jeśli przyłożysz magnes do wodomierza, urządzenie wykryje go i wyśle komunikat o próbie manipulacji do administratora.



Nie uszkadzaj i nie demontuj modułu radiowego na wodomierzu. Moduł wyśle informację o demontażu wraz z jego datą do administratora.